



**BILAN-FAIM**  
Québec 2018



# NOS MEMBRES

## Moisson

Centre de bénévolat et Moisson Laval  
Centre de bénévolat de la Vallée-de-l'Or  
Moisson Beauce  
Moisson Estrie  
Moisson Kamouraska  
Moisson Lanaudière  
Moisson Laurentides  
Moisson Mauricie / Centre-du-Québec  
Moisson Mitis  
Moisson Montréal  
Moisson Outaouais  
Moisson Québec  
Moisson Rimouski-Neigette  
Moisson Rive-Sud  
Moisson Saguenay-Lac-St-Jean  
Moisson Sud-Ouest  
Moisson Vallée Matapédia  
Ressourcerie Bernard-Hamel  
SOS Dépannage-Moisson Granby

## Associés

Accueil Blanche Goulet de Gaspé  
Centre communautaire de Chibougamau  
Centre communautaire Pro-santé  
Centre d'action bénévole Ascension-Escuminac  
Centre d'action bénévole La Grande Corvée  
Centre de bénévolat de Port-Cartier  
Collectif Aliment-Terre  
Comptoir alimentaire l'Escale (Baie-Comeau)  
Comptoir alimentaire de Sept-Îles  
Partagence  
Source alimentaire Bonavignon

## + 1 200 organismes communautaires locaux

Maisons de la famille  
Organismes d'aide au développement des enfants  
Popotes roulantes destinées aux personnes âgées en perte d'autonomie  
Centres d'hébergement pour femmes victimes de violence conjugale  
Maisons de jeunes et organismes communautaires jeunesse  
Organismes d'accueil et d'intégration des immigrants  
Organismes pour les itinérants  
Soupes populaires  
Etc.

# TABLE DES MATIÈRES

4

**FAITS SAILLANTS 2018**

7

**MÉTHODOLOGIE**

8

**FAITS SAILLANTS 2018 RÉGIONAUX**

9

**IMPACT DES PROGRAMMES**

9

**LES GRANDS DÉFIS**

10

**CONCLUSION**



**1,9 million**  
de demandes  
d'aide alimentaire



**500 000**  
personnes aidées  
chaque mois



**+ 48,5 %**  
de repas pour des enfants  
depuis 2013

# LE PLEIN EMPLOI NE NOURRIT PAS LES QUÉBÉCOIS

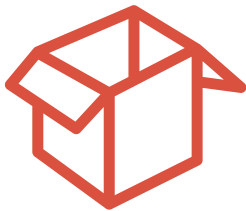
Chaque mois,  
nous répondons à plus de  
**1,9 million**  
de demandes d'aide alimentaire.  
Une demande peut être un panier de  
provisions, un repas ou une collation :



**803 987**  
repas



**528 460**  
collations



**365 285**  
paniers de provisions



**193 383**  
Cuisines collectives



**70 766**  
Popotes roulantes

Le Bilan-Faim 2018 dresse l'état des lieux de la faim au Québec : malgré une situation économique favorable dans la province, les besoins d'aide alimentaire se font toujours sentir et sont grandissants



Le réseau des  
Banques alimentaires  
du Québec dessert

**500 000**  
personnes, soit  
**100 000**  
de plus chaque mois.

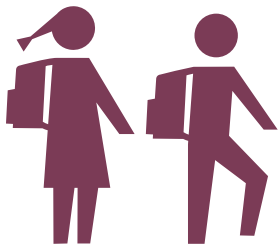


**25 %**  
d'augmentation  
par rapport  
à 2017

Cette augmentation  
représente l'équivalent de  
**5 centres Bell**  
remplis de personnes  
qui ne mangent pas à leur faim  
au Québec chaque mois

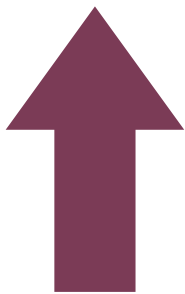
**5 x**





Depuis 2013,  
la distribution  
de repas pour  
les enfants  
a augmenté de

**48,5 %**



C'est une  
augmentation de

**25 %**

par rapport à 2013



**37,8 %**

des ménages  
desservis ont  
des enfants



**50,3 %**

des demandes  
au réseau des Banques  
alimentaires du Québec  
proviennent de ménages  
constitués de personnes  
vivant seules.

Or, ce pourcentage  
n'est que de

**33,3 %**

pour l'ensemble  
de la population  
du Québec



# MÉTHODOLOGIE

Une analyse rigoureuse en collaboration avec Federico Roncarolo, MD, Ph.D., nous permet d'obtenir des données crédibles et de grande qualité pour dresser un portrait des personnes aidées et améliorer nos interventions.

**La collecte des données du Bilan Faim a été effectuée du 1<sup>er</sup> au 31 mars 2018** auprès des organismes communautaires locaux desservis par les 19 Moisson ainsi que les 11 membres Associés. Chaque membre est responsable de diffuser les questionnaires (papier et en ligne) et de récupérer les données qui sont ensuite compilées selon une méthodologie éprouvée. Cette année encore, notre système de collecte de données automatisé (en ligne) nous a permis d'être plus performants pour la collecte de données et l'accroissement de leur fiabilité.

En mars 2018, ce sont 1 091 organismes affiliés au réseau des Banques alimentaires du Québec qui ont participé au sondage du Bilan-Faim.

Les résultats québécois du Bilan-Faim 2018 ainsi que leurs déclinaisons régionales détaillées sont présentées dans ce rapport.



# FAITS SAILLANTS 2018 RÉGIONAUX

Membre / région	Demandes d'aide alimentaire (nombre de paniers + collations + repas totaux + cuisines collectives + popotes roulantes)		Nombre de personnes aidées chaque mois	%	Des ménages desservis ayant des enfants	%	Des personnes seules aidées	Nombre de paniers de provision	Nombre de collations	Nombre de repas totaux	Portions de cuisine collectives	Popotes roulantes
Centre de bénévolat et Moisson Laval	150 988	43 471	50,5 %	38,5 %	31 525	71 131	33 622	2 779	11 931			
Centre de bénévolat de la Vallée-de-l'Or	19 710	5 392	35,1 %	51,4 %	3 801	5 699	7 337	2 252	621			
Moisson Beauce	37 330	9 233	30,4 %	59,6 %	6 111	7 850	18 566	4 802	1			
Moisson Estrie	152 283	18 785	30,6 %	59,0 %	3 952	18 698	41 713	69 363	18 557			
Moisson Kamouraska	25 238	4 843	38,1 %	43,1 %	2 577	2 308	5 155	14 369	829			
Moisson Lanaudière	117 670	37 063	42,4 %	42,0 %	28 107	38 852	47 930	2 781	0			
Moisson Laurentides	96 157	44 383	30,3 %	57,7 %	38 630	17 697	21 052	17 439	1 339			
Moisson Mauricie / Centre-du-Québec	92 631	30 652	30,1 %	57,8 %	23 765	14 033	51 917	2 050	866			
Moisson Mitis	4 675	1 413	42,7 %	51,7 %	1 050	1 400	200	2 025	0			
Moisson Montréal	640 951	184 330	42,3 %	46,1 %	133 594	129 943	348 457	14 945	14 012			
Moisson Outaouais	43 735	10 539	37,9 %	46,0 %	6 851	13 695	22 179	1 010	0			
Moisson Québec	210 118	50 503	34,8 %	57,7 %	32 768	97 278	58 940	19 174	1 958			
Moisson Rimouski-Neigette	16 923	3 570	12,6 %	73,1 %	2 086	1 323	2 806	10 708	0			
Moisson Rive-Sud	187 829	51 843	38,6 %	46,0 %	36 733	59 363	77 856	6 453	7 424			
Moisson Saguenay-Lac-St-Jean	44 810	8 454	35,6 %	52,8 %	4 414	11 123	21 508	2 599	5 166			
Moisson Sud-Ouest	41 634	7 213	27,4 %	61,3 %	3 388	17 305	13 601	2 181	5 159			
Moisson Vallée Matapédia	3 573	673	21,8 %	61,2 %	351	0	732	2 490	0			
Ressourcerie Bernard-Hamel	9 230	2 937	21,7 %	66,1 %	2 238	1 020	5 922	50	0			
SOS Dépannage-Moisson Granby	52 956	7 473	36,5 %	54,6 %	2 419	17 372	24 159	6 794	2 212			
Associés	13 437	3 269	23,0%	66,9%	925	557	4 795	6 872	288			



## IMPACT DES PROGRAMMES

Notre mission est de soutenir nos membres dans la réalisation de leur mission par la mise en commun de ressources et d'expertises afin de contribuer à l'aide alimentaire aux personnes fragilisées en situation de vulnérabilité. Nous sommes aussi présents auprès des communautés en situation de crise ou qui sont aux prises avec des catastrophes naturelles pour leur fournir un approvisionnement de denrées et leur offrir un soutien d'urgence.

Pour y parvenir nous développons, entre autres, différents programmes d'approvisionnement en denrées que nous partageons équitablement à l'ensemble de nos membres sur le territoire québécois.

### PROGRAMMES DE DONS EN DENRÉES PROVINCIAUX DISTRIBUÉS RÉGIONALEMENT

Ce type de programmes permet à nos membres de recevoir directement à leurs entrepôts des denrées alimentaires provenant des donateurs avec lesquels nous avons établi des partenariats. Le donateur livre directement chez nos membres permettant à ces derniers une diminution des coûts de transports et de logistique pour récupérer ces denrées.

### PROGRAMMES DE DONS EN DENRÉES PROVINCIAUX CENTRALISÉS DANS NOS ENTREPÔTS

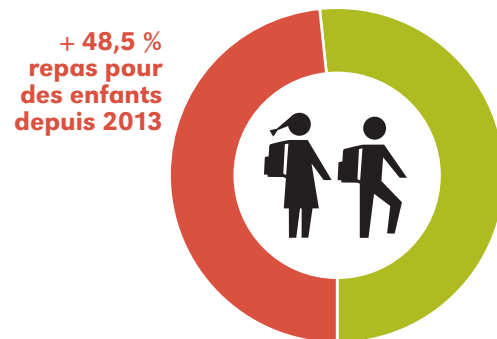
Ce type de programmes permet à certains de nos donateurs ne se trouvant pas dans toutes les régions du Québec de donner à l'ensemble de nos membres à travers nos services. Nous réceptionnons ainsi leurs dons et les partageons équitablement entre nos membres selon nos règles de partage basées sur les besoins régionaux.

## GRANDS DÉFIS

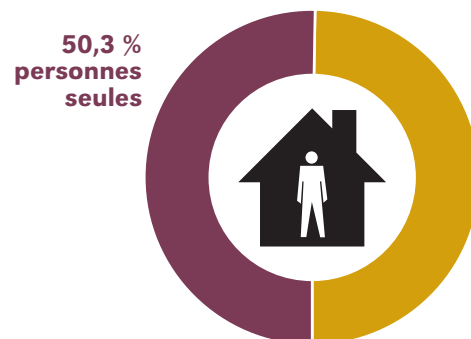
Nous aidons 100 000 personnes supplémentaires chaque mois, mais nous disposons des mêmes ressources pour le faire. Conséquemment, il est important de trouver de nouveaux donateurs en denrées et en argent.



Malgré la situation économique favorable, nous faisons face, depuis 2013, à une augmentation de 48,5 % du nombre de repas pour des enfants. Nous exhortons donc les gouvernements à agir.



Parmi les demandes d'aide alimentaire d'urgence, 50,3 % d'entre elles sont attribuables aux ménages composés de personnes seules. Sachant qu'au Québec ces ménages représentent 33,3 % de la population<sup>1</sup>, ce déséquilibre démontre que de plus en plus de personnes seules vivent dans une situation de vulnérabilité alimentaire.



1. <https://www12.statcan.gc.ca/census-recensement/2016/rt-td/fam-fra.cfm?GEOCODE=24#kiic>

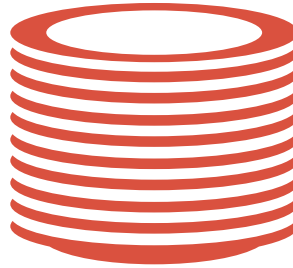
## CONCLUSION

En plus de nous inscrire en action communautaire par nos impacts sociaux, considérant l'augmentation croissante des demandes malgré le plein emploi, nous innovons par des solutions durables s'inscrivant en économie sociale et circulaire.

À cet effet le réseau des Banques alimentaires du Québec s'inscrit comme chef de file de l'aide alimentaires avec les 19 Moisson dans 15 régions administratives, les 11 membres Associés couvrant principalement les régions de la Côte-Nord et de la Gaspésie-Îles-de-la-Madeleine ainsi que :

1 200 organismes communautaires locaux qui s'approvisionnent directement dans les Moisson qui contribuent directement à diminuer les coûts liés à la gestion des denrées pour des :

- Maisons de la famille
- Organismes d'aide au développement des enfants
- Popotes roulantes destinées aux personnes âgées en perte d'autonomie
- Centres d'hébergement pour femmes victimes de violence conjugale
- Maisons de jeunes et organismes communautaires jeunesse
- Organismes d'accueil et d'intégration des immigrants
- Organismes pour les itinérants
- Soupes populaires
- Etc.



**Comité rédactionnel**

Annie Gauvin  
Gaël Chantrel  
Jamil Azzaoui  
Tact Intelligence-conseil

**Compilation et analyse statistique des données**

Federico Roncarolo, PhD  
Gaël Chantrel

**Révision linguistique**

Geneviève Marchand, Moisson Mauricie/Centre-du-Québec

**Design graphique**

Épicentre



# Merci!

Le réseau des Banques alimentaires du Québec remercie les centaines de **milliers de répondants** ainsi que les **milliers d'employés et de bénévoles** des banques alimentaires qui, chaque année, contribuent à la collecte d'informations essentielles au Bilan-Faim. Cette étude est possible grâce à leurs efforts et leur participation.

**Merci à nos grands partenaires!**



**metro**



## NOUS JOINDRE

**Les Banques alimentaires du Québec**

555, boul. Roland-Therrien, bur. 230

Montréal (Québec) J4H 3Y9

1 877 478-4040

[info@banquesalimentaires.org](mailto:info@banquesalimentaires.org)

[banquesalimentaires.org](http://banquesalimentaires.org)